

第 32 回日本 Shock 学会総会 案内

会 期：2017 年（平成 29 年）9 月 29 日（金）理事会・社員総会
2017 年（平成 29 年）9 月 30 日（土）会員総会・学術集会

会 場：【理事会・社員総会】：十八楼（岐阜市湊町 10 番地）
【会員総会・学術集会】：ぎふメディアコスモス（岐阜県岐阜市司町 40 番地 5）

学会テーマ：The wonders of science should be focused on improving life.

総会事務局

岐阜大学大学院医学系研究科救急・災害医学分野内

〒501-1194 岐阜市柳戸 1-1

TEL：058-230-6448 FAX：058-230-6451

E-mail：edm2@gifu-u.ac.jp

第 32 回日本 Shock 学会総会 諸会議案内

会 期：2017 年（平成 29 年）9 月 29 日（金）理事会・社員総会
2017 年（平成 29 年）9 月 30 日（土）会員総会・学術集会

会 場

【新評議員選出委員会】：日時 2017 年（平成 29 年）9 月 29 日（金）14：00～14：30
会場 十八楼 2F 扇の間

【理事会】：日時 2017 年（平成 29 年）9 月 29 日（金）14：30～15：30
会場 十八楼 2F 扇の間

【社員総会】：日時 2017 年（平成 29 年）9 月 29 日（金）15：30～16：30
会場 十八楼 2F 扇の間

【イブニングセミナー】：日時 2017 年（平成 29 年）9 月 29 日（金）16：30～17：30
会場 十八楼 2F 扇の間

【意見交換会】：日時 2017 年（平成 29 年）9 月 29 日（金）17：30～19：00
会場 十八楼 4F 葵の間

【会員総会】：日時 2017 年（平成 29 年）9 月 30 日（土）13：40～14：10
会場 ぎふメディアコスモス みんなのホール

なお、第 32 回日本 Shock 学会総会開催にあたりましては、日本 Shock 学会賛助会員はじめ多くの企業からのご支援を頂きました。

ご理解、ご協力、誠にありがとうございました。

交通案内図

第 32 回日本 Shock 学会総会 9 月 30 日 (土)

ぎふメディアコスモス

所在地・アクセス

住 所 〒 500-8076 岐阜県岐阜市司町 40 番地 5

T E L 058-265-4101

F A X 058-265-4121



交通アクセス

電車でお越しの場合

◆ JR 岐阜駅または名鉄岐阜駅より徒歩約 25 分
駅からバスでお越しの場合は、下記をご参照ください。

バスでお越しの場合

◆ 「メディアコスモス前」バス停下車すぐ
◆ 「市民会館・裁判所前」バス停下車すぐ
◆ 「メディアコスモス・鶯谷高校口」バス停より徒歩 3 分
JR 岐阜駅または名鉄岐阜駅から約 15 分

車でお越しの場合

◆ 東海北陸自動車道・岐阜各務原 IC から車で約 20 分
◆ 名神高速道路・岐阜羽島 IC から車で約 30 分
◆ 有料駐車場 約 300 台 (2 時間まで無料、以降は 30 分 100 円) 会場東側立体駐車場
使用時間 午前 8 時 30 分～午後 9 時 30 分

理事会, 社員総会, イブニングセミナー, 意見交換会 9月29日(金)

十八楼

所在地・アクセス

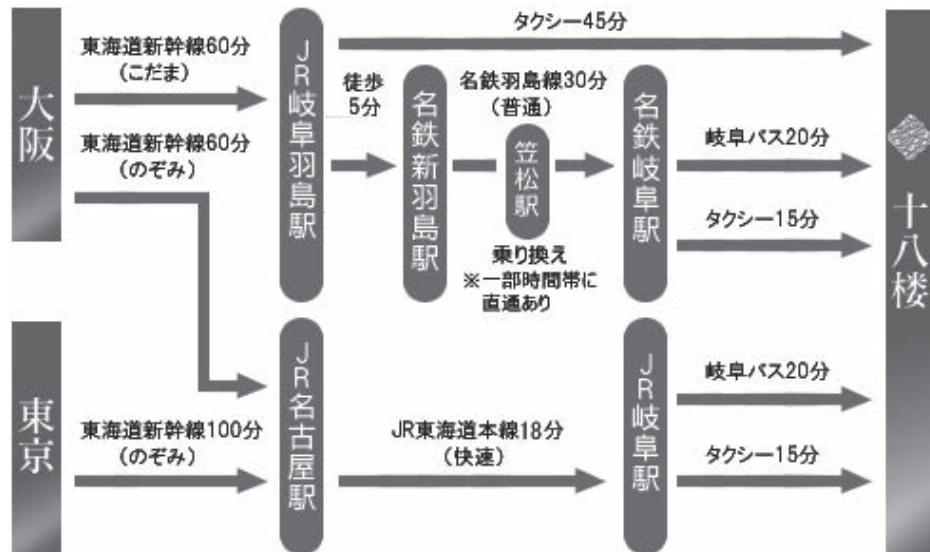
住 所 〒 500-8009 岐阜県岐阜市湊町 10 番地

T E L 058-265-1551

F A X 058-263-7518

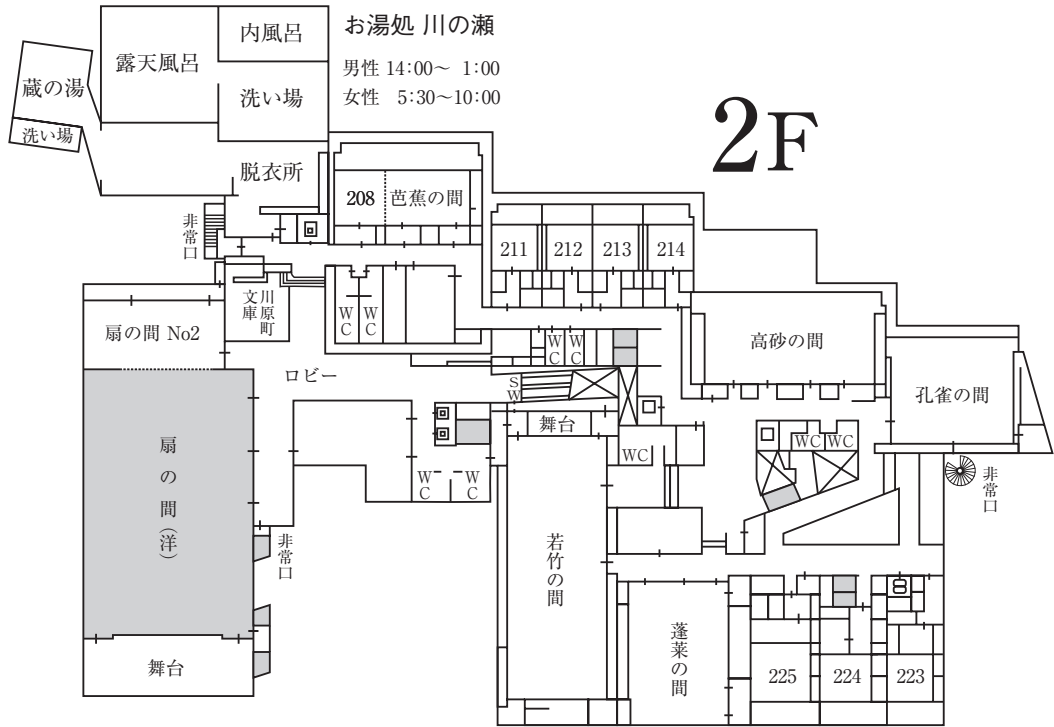
交通アクセス

交通機関をご利用の場合

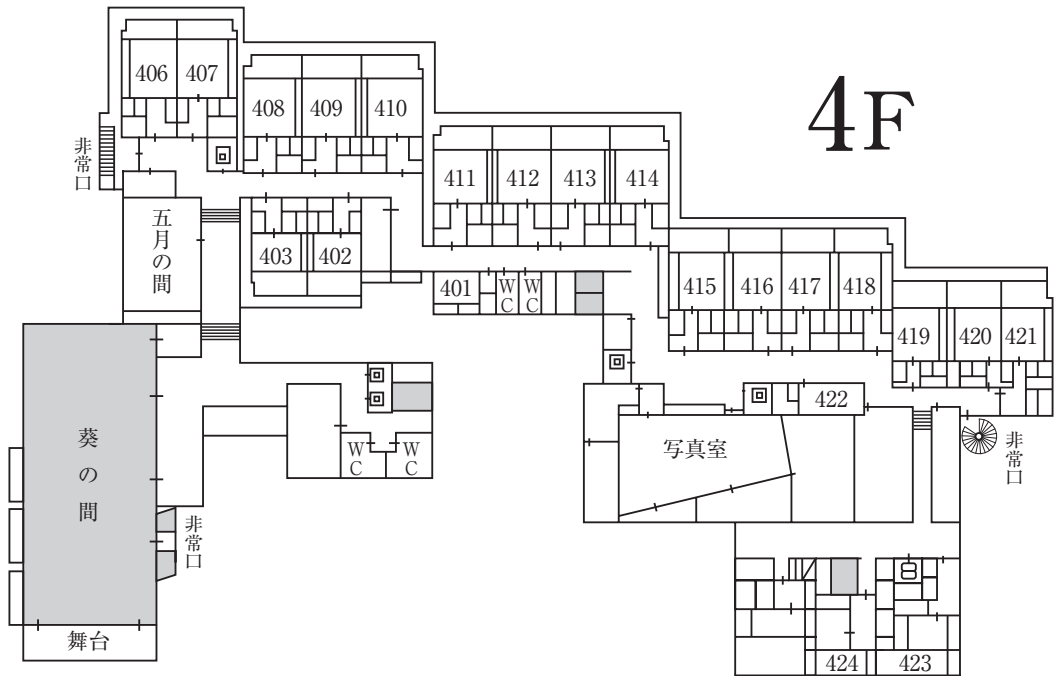


会場案内図

十八楼

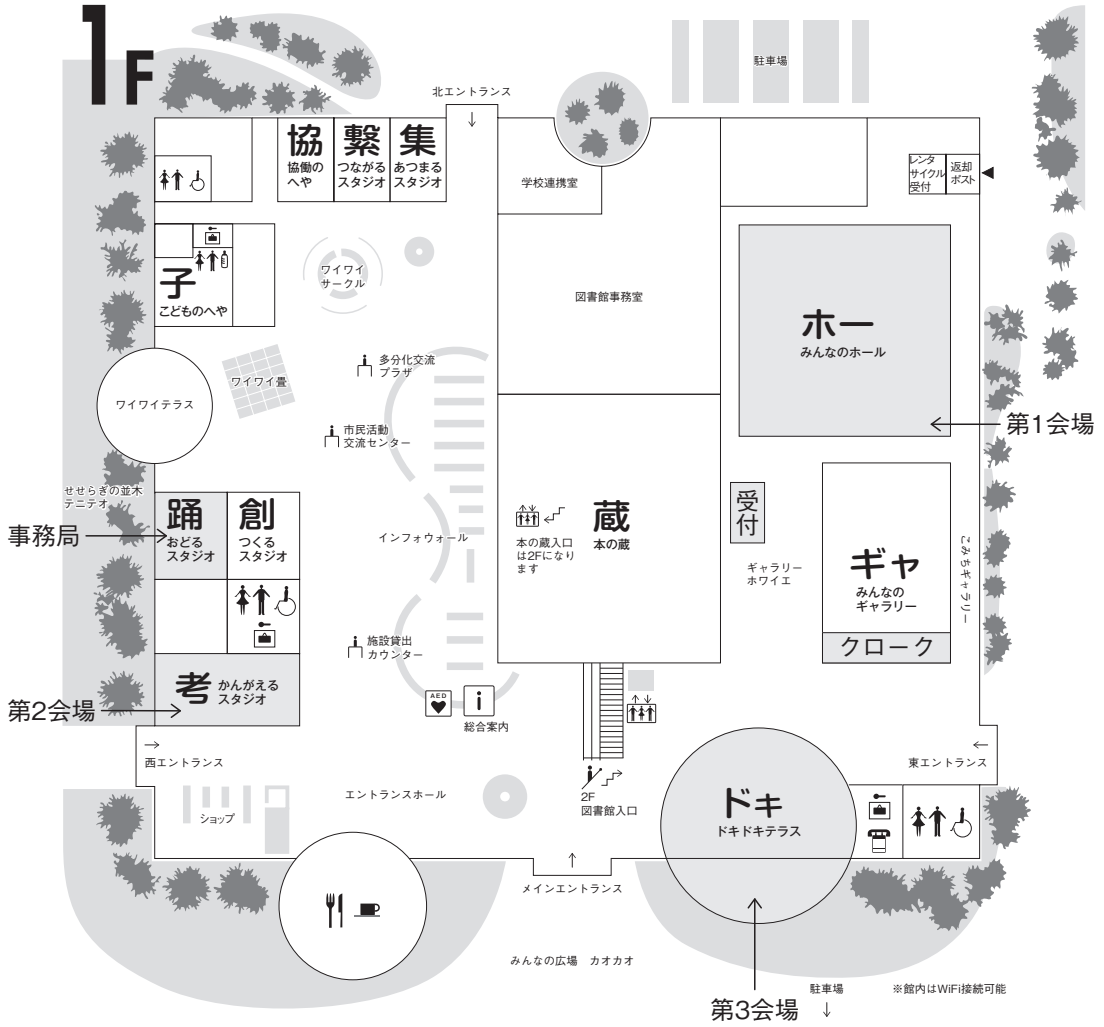


2F



4F

メディアコスモス



参加者の皆様へ

参加受付について

1) 参加受付

受付時間：9月30日（土）9：00～16：00

「会場は9時開館となります。9時前にご来場いただいてもご入場いただくことができませんのでご注意ください」

受付場所：メディアコスモス みんなのホール 前

2) 学会参加費

事前登録：8,000円

（学部生は無料※当日受付にて学生証の提示をお願いいたします）

当日参加費：10,000円

（学部生は無料※学生証の提示をお願いいたします）

3) ネームカードには、所属・氏名を記入し、会場内では必ずご着用ください。

4) 演者・共同演者・発言者は本学会の会員に限ります。未入会の方は予め、日本 Shock 学会事務局にて入会手続きをお済ませください。また、当日も入会手続きが可能です。

一般社団法人日本 Shock 学会事務局

〒260-8677 千葉市中央区亥鼻 1-8-1

千葉大学大学院医学研究院救急集中治療医学内

TEL：043-226-2372

FAX：043-226-2371

発表者の方へ

当日は開場が9時となるため演題のPC受付は混雑が予想されます。発表時間の早い方を優先的に受付させていただきますのであしからずご了承ください。

1) 発表時間は以下の通りです。

- 「会長賞セッション」発表7分、質疑応答3分
- 「一般演題」発表7分、質疑応答3分

「シンポジウム」と「パネルディスカッション」は、事前に連絡している発表時間をお願い致します。

2) 発表は全てPC presentation に限定致します。会場にはWindows PC と液晶プロジェクターを準備致します。

Windows で作成したデータの持ち込みまたは、Macintosh のPC 本体持込での発表に限定させていただきます。

アプリケーションソフトは、Microsoft PowerPoint をご利用ください。なお、PowerPoint の「発表者ツール」のご使用はご遠慮ください。

動画を用いた発表を行われる場合は、Windows Media Player に含まれるコーデックで再生できる動画ファイルをお持ち込みください。また、動画再生確認済みのノートPC 本体をお持ち込みください。音声はご利用いただけませんのでご了承ください。会場内スクリーンは画面比率が4:3のため、スライドのサイズは「4:3」で作成してください。

また、PC 本体持込の場合、モニター解像度は1024×768 に設定しておいてください。口演の30分前までに、PC 受付を終了してください。

修正と動作確認は各自の責任でお願いいたします。

発表の際は演台に設置しております操作用キーパッドを使って、演者ご本人により操作をお願い致します。

①Windows で作成したデータの持ち込みの場合

- a) 発表データはUSB メモリーをご用意ください。また、バックアップとしてのUSB メモリーまたはCD-R もをご用意ください。
- b) データファイル作成時のフォントは標準フォント（MSP ゴシック、MS ゴシック、MSP 明朝またはMS 明朝書体など）を使用してください。特殊なフォントは使用不可です。
- c) 必ず事前にご自身でウイルスチェックを行ってください。
- d) データは作成したPC 以外のPC で、動作、画像等を必ず確認してからお持ちください。

②Macintosh のPC 本体持ち込みの場合

- a) 動作確認済みのPC 本体をお持ち込みください。また、バックアップとしてのUSB メモリーまたはCD-R もをご用意ください。
- b) D-SUB mini15pin の形状に変換するコネクタが必要になります。PC 本体に備え付けがない場合は別途をご用意ください。また、電源ケーブルは必ずご持参ください。

- 3) 次演者は前もって次演者席にご着席ください。
- 4) 受付にてお預かりした発表用データは会期終了後、責任者の責任で破棄致します。

司会・座長へ

- 1) 担当セッションの開始 10 分前までに次座長席にご着席ください。
- 2) 何れのセッションも時間厳守でお願い致します。

討論について

- 1) 質問、コメントをされる方は、あらかじめマイクの前に立ち、司会・座長の指示に従って簡潔に発表してください。
- 2) 発言の際は、所属・氏名を明らかにしてください。

報道関係の方へ

- ・会場内での取材、撮影については、事前に下記総会事務局の許可を受けてください。
- ・会場内では会長が指定するネームカードを必ず着用してください。
- ・会場内の撮影（映写画面など）は、必ず司会・座長と演者の許可を取ってください。
- ・患者様の個人情報保護について
発表内容について患者様のプライバシーに抵触する可能性のあるものについては、報道の際には演者を通じて、患者様あるいは代理人からの事前承諾を必ず得てください。
- ・発表中の撮影は固くお断りします。

総会事務局

岐阜大学大学院医学系研究科救急・災害医学分野内

〒501-1194 岐阜市柳戸1-1

TEL：058-230-6448 FAX：058-230-6451

E-mail：edm2@gifu-u.ac.jp